



16º *Toolkit* DIRSE

Febrero de 2026

CÓMO REALIZAR UN REPORTE ASG PARA PYMES BAJO DIRECTIVAS EUROPEAS DE REPORTE DE SOSTENIBILIDAD



Ana María López de San Román Alves
Vicepresidenta de DIRSE y directora de
Ética, Sostenibilidad y Alianzas en
ILUNION

UN POCO DE HISTORIA

2013

Nacimiento de DIRSE: en un contexto de pocas regulaciones, con solo 15 asociados y una fuerte ambición de impulsar la función del Director de RSC.



Años de Crecimiento y Evolución

La función de RSC evoluciona hacia Sostenibilidad; comienza una ola regulatoria y un auge en el interés por la gestión ASG.



2025

DIRSE se consolida con más de **1000 asociados**
Impulsa el **Código Ético del Profesional de la Sostenibilidad** en colaboración con otras entidades referentes en el tema
Lanza su **1º Informe de Sostenibilidad** alineado con las NEIS voluntarias para Pymes de EFRAG

Futuro DIRSE

Continuar como asociación referente, fortaleciendo la función del DIRSE como pilar estratégico en las empresas y promoviendo la sostenibilidad en el ámbito empresarial.

LOS 4 EJES DE TRABAJO DE DIRSE

FORMACIÓN

- Mentor DIRSE y Líder DIRSE
- DIRSE Academy
- Acuerdos con Universidades, Escuelas de Negocios y Centros de Formación
- *Webinars* y talleres

NETWORKING

- *Marketplace* DIRSE
- Eventos propios e iniciativas networking
- Visibilidad y participación de socios
- Comunicaciones con Socios

ADVOCACY

- Actividades con Consejo asesor y panel de expertos
- Relaciones Institucionales
- Posicionamientos en materia ASG
- Campañas de apoyo en temáticas ASG
- Premios DIRSE

RECURSOS

- Barómetro de la materialidad
- Investigaciones, estudios y publicaciones
- Charlas y ponencias
- **Toolkits DIRSE**

¿CÓMO SON LOS *Toolkits* DIRSE?

BLOQUE I

Introducción,
contexto y
justificación o
business case

BLOQUE II

Pasos a seguir para abordar
la problemática que presenta
el *Toolkit* y herramientas
de apoyo

BLOQUE III

Casos ilustrativos de varias
empresas para mostrar
cómo se ha resuelto
la temática del *Toolkit*

Toolkits DIRSE 2023



Toolkits DIRSE 2024 Y 2025

REPFOL DIRSE

Toolkit DIRSE
CÓMO IMPLANTAR UN SISTEMA DE CONTROL INTERNO SOBRE LA INFORMACIÓN DE SOSTENIBILIDAD (SCIIS)



DKV DIRSE

Toolkit DIRSE
CÓMO ELABORAR UN PLAN DE SALUD DEL EMPLEADO (PSE)



Telefónica DIRSE

Toolkit DIRSE
CÓMO ABORDAR LA DOBLE MATERIALIDAD EN LA EMPRESA



LLYC DIRSE

Toolkit DIRSE
CÓMO ABORDAR LA COMUNICACIÓN EN EL ÁMBITO EMPRESARIAL CON LA NUEVA NORMATIVA DE GREENWASHING



EPSON DIRSE

Toolkit DIRSE
CÓMO IMPLEMENTAR LA COMPRA SOSTENIBLE DE TIC EN LAS EMPRESAS



KANTAR DIRSE

Toolkit DIRSE
CÓMO ALINEAR LAS ÁREAS DE MARKETING Y SOSTENIBILIDAD A TRAVÉS DE LA INNOVACIÓN DENTRO DE LA EMPRESA



2024

2025

sygris

DIRSE

DIRSE

KPMG

Toolkit DIRSE
CÓMO DIGITALIZAR EL SISTEMA DE INFORMACIÓN DE SOSTENIBILIDAD



Toolkit DIRSE
CÓMO EVOLUCIONAN LAS DIRECCIONES DE SOSTENIBILIDAD



VEOLIA

DIRSE

Toolkit DIRSE
CÓMO ABORDAR LA HUELLA HÍDRICA Y EL IMPACTO POSITIVO EN LA ESTRATEGIA DE SOSTENIBILIDAD



ONCE

DIRSE

ONCE

Toolkit DIRSE
CÓMO INCORPORAR LA DIVERSIDAD Y LA INCLUSIÓN DE PERSONAS CON DISCAPACIDAD EN LOS ANÁLISIS DE DOBLE MATERIALIDAD



Toolkits DIRSE 2026



Cómo regenerar ecosistemas y activar economías locales para la mitigación y adaptación al cambio climático

Retree

Cómo alinear el negocio, la sostenibilidad y la comunicación a través de la Inclusión Sistémica

RELAT y Bureau Veritas

2025

Cómo elaborar una Diligencia Debida en materia de sostenibilidad

Lead Sostenibilidad

Cómo integrar la sostenibilidad en la estrategia de la empresa

Real Estate y Sostenibilidad

Eco Intelligent Growth

¿POR QUÉ UN *toolkit* SOBRE CÓMO REALIZAR UN REPORTE ASG PARA PYMES BAJO DIRECTIVAS EUROPEAS DE REPORTE DE SOSTENIBILIDAD?

EXIGENCIAS DEL CONTEXTO Y MARCO NORMATIVO

- La sostenibilidad deja de ser voluntaria y pasa a formar parte de la **viabilidad y competitividad** empresarial.
- Crece la presión regulatoria europea (**CSRD y estándares asociados**), aunque no todas las pymes estén obligadas directamente.
- Clientes, grandes empresas, entidades financieras y administraciones **exigen información ASG comparable y fiable**.
- Riesgo de desorden, sobrecarga y métricas poco útiles ante la **proliferación de marcos, indicadores y requisitos**.

OPORTUNIDADES PARA LAS PYMES

- Usar el **reporte ASG** como una herramienta de orden, **visión estratégica** y mejor toma de decisiones.
- Reforzar la confianza, la credibilidad y la posición en la **cadena de valor**.
- Anticiparse a **exigencias futuras** y reducir riesgos regulatorios y de mercado.
- Avanzar hacia la sostenibilidad a su propio ritmo, con un **enfoque práctico y adaptado a su realidad y recursos**.
- Posibilidad de obtener **financiación sostenible** alineada con estándares europeos

Las pymes necesitan traducir la complejidad del marco europeo de sostenibilidad en un enfoque práctico que convierta el reporte ASG en una herramienta útil, estratégica y alineada con su realidad.

PDF DESCARGABLE



CÓMO REALIZAR UN REPORTE ASG PARA PYMES BAJO DIRECTIVAS EUROPEAS DE REPORTE DE SOSTENIBILIDAD

GreenClouders DIRSE

Contenidos

PRÓLOGO	03
MÓDULO 1. EVOLUCIÓN Y MARCO CONTEXTUAL	04
1.1. Evolución del reporte de sostenibilidad en las pymes.....	05
1.2. Contexto normativo y regulatorio	08
1.3. Perspectiva desde las grandes empresas	13
1.4. Enfoque financiero	14
1.5. Perspectiva interna de la pyme	18
MÓDULO 2. GUÍA PARA ABORDAR LOS ESTÁNDARES EUROPEOS DE REPORTE DE SOSTENIBILIDAD EN PYMES	21
2.1. Metodología de reporte ASG para pymes	23
2.2. Tiempos de implantación del proyecto	32
2.3. Mapa de relaciones entre tareas	32
2.4. Roles y responsabilidades	33
2.5. Herramientas y plantillas	34
MÓDULO 3. CASOS PRÁCTICOS	35
3.1. SURUS	37
3.2. Grupo Sylvestris	40
3.3. BNZ	43
3.4. SLEEP'N Atocha	45
ANEXOS.....	48
I. Glosario	49
II. Referencias bibliográficas	51
III. Ficha de la investigación cualitativa	53

Toolkit DIRSE elaborado por GreenClouders y la Asociación Española de Directivos de Sostenibilidad (ASD)
 Contenidos: María Tálhan (GreenClouders) y Augusto Leiva (DIRSE).
 Edición y maquetación: Augusto Leiva Espinoza (DIRSE).
 Selección y elaboración de casos prácticos: Beatriz Alonso (SURUS), Raul Poblador (SURUS), Michele Aparicio (Grupo SYLVESTRIS), Enrique Enciso (Grupo Sylvestris), Ramon Gomez(BNZ), Ladan Taghiloah(BNZ) y Gorka Rosell(SLEEP'N Atocha).

DISCLAIMER
 La finalidad de este documento es exclusivamente informativa y no pretende prestar ningún tipo de servicio de asesoramiento (comercial, financiero o de otro tipo) ni debe entenderse de ningún modo como una oferta de venta, intercambio, adquisición o invitación para adquirir cualquier clase de valores, producto o servicios de DIRSE, GreenClouders o de cualquier otra de las organizaciones mencionadas en él. Toda persona receptora de la información debe, de manera independiente, analizar los riesgos, y sus consecuencias, y tomar sus propias decisiones al respecto y, cuando corresponda, buscar asesoramiento de terceros expertos independientes. No se asume responsabilidad alguna por posibles errores u omisiones en la información incluida en este documento ni se asume compromiso de actualizar ni comunicar la actualización de su contenido. No se asume ninguna responsabilidad u obligación por ningún perjuicio, pérdidas, reclamaciones o gastos de ningún tipo derivados de o en relación con el uso de este documento o de su contenido.

2

16º *toolkit* DIRSE

CÓMO REALIZAR UN REPORTE ASG PARA PYMES BAJO DIRECTIVAS EUROPEAS DE REPORTE DE SOSTENIBILIDAD

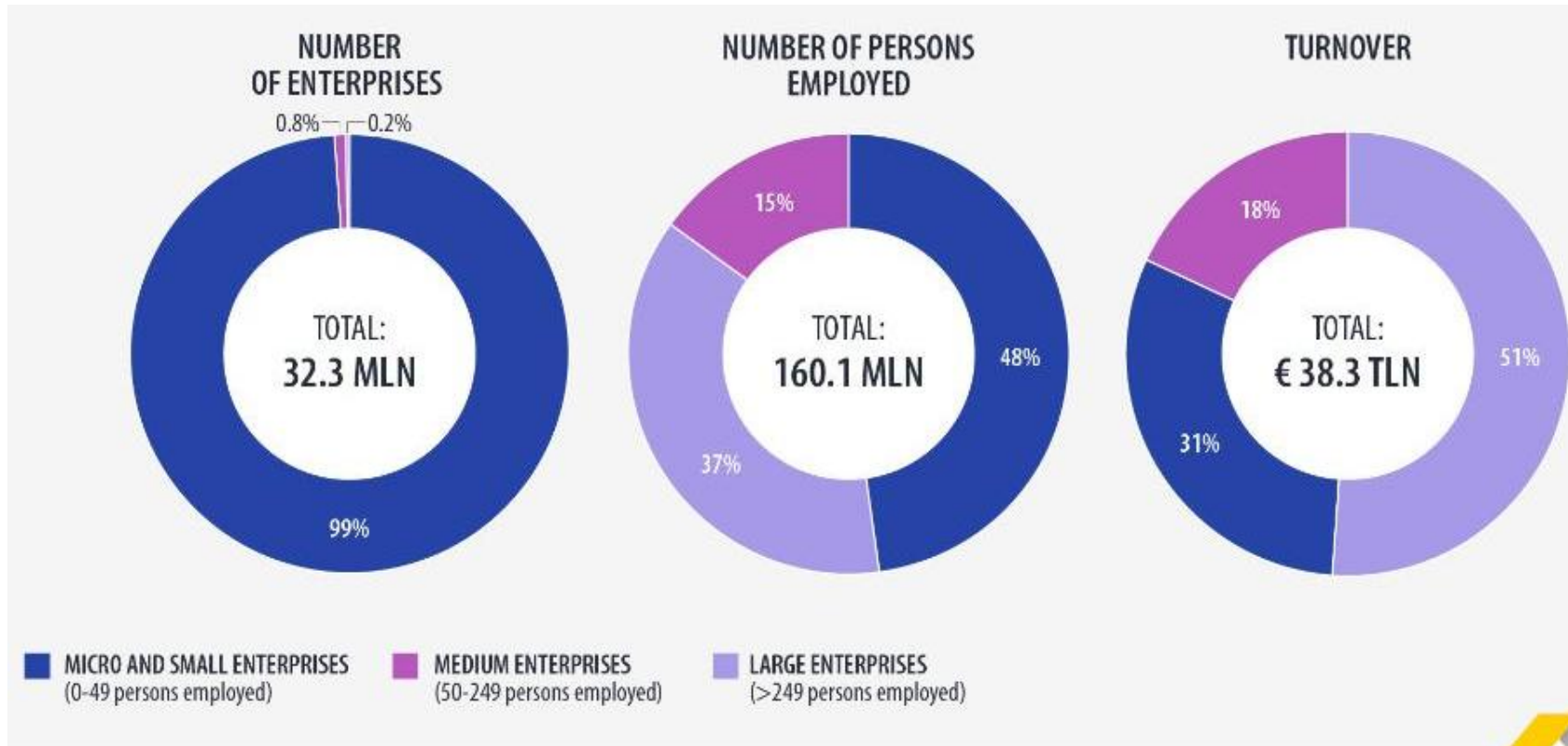


Maria Tailhan de la Mata
Responsable de Sostenibilidad en
GreenClouders



Carlos Arango Arconada
Director general en
DIRSE

LAS PYMES EN EL TEJIDO EMPRESARIAL



eurostat

En Europa:

99%

En España:

99,8%

SOSTENIBILIDAD EN LAS PYMES: RETOS Y OPORTUNIDADES CON VSME

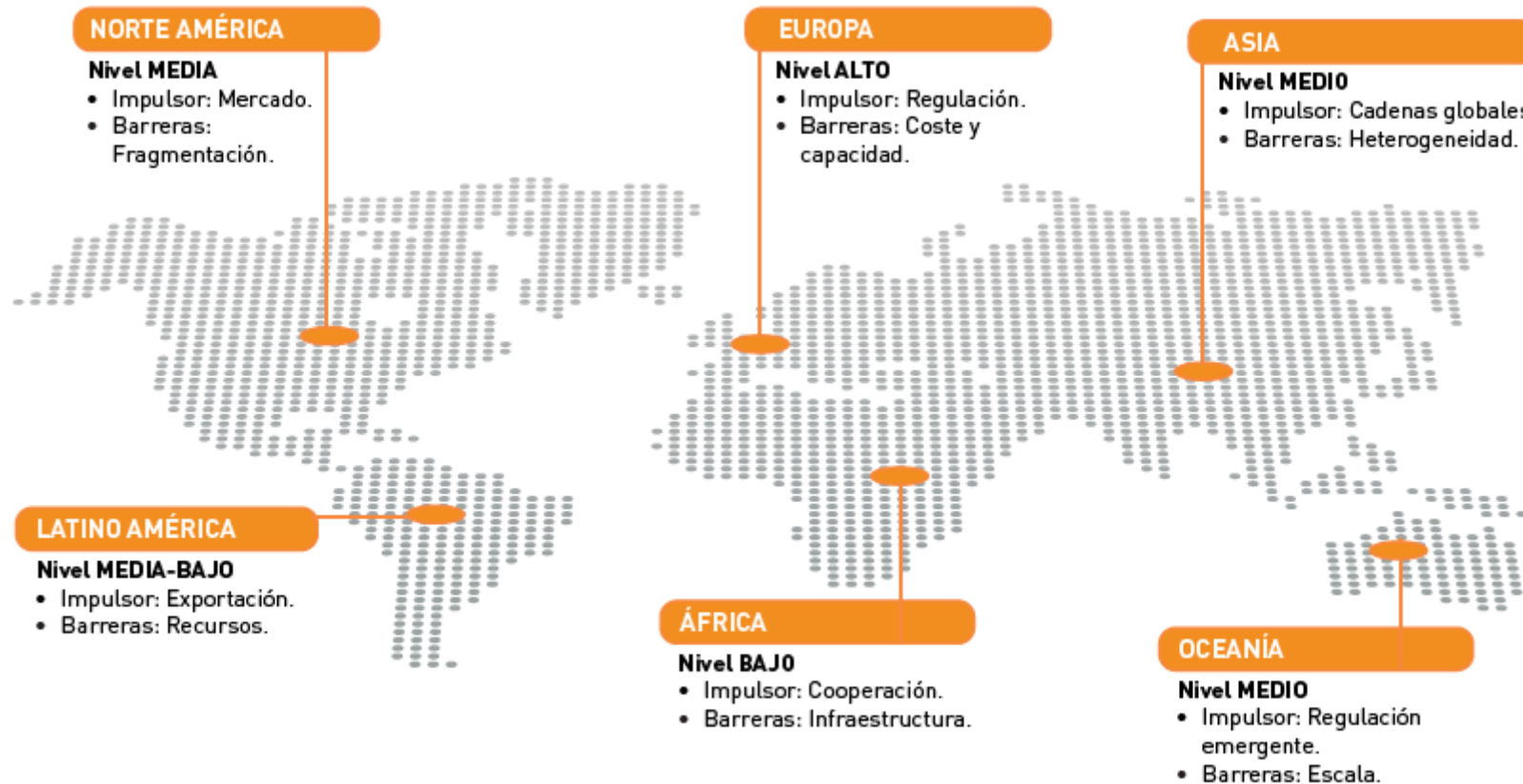
Reto de la sostenibilidad

- Evolución gradual: de prácticas voluntarias y locales a integración en modelos de negocio sostenibles.
- Percepción de la sostenibilidad como **lenguaje necesario** para operar en cadenas de valor y acceder a financiación.
- Retos principales: **coste, complejidad técnica y adaptación a IROs.**
- Enfoque actual: integrar sostenibilidad de **manera gradual y proporcional**, sin replicar modelos de grandes empresas.

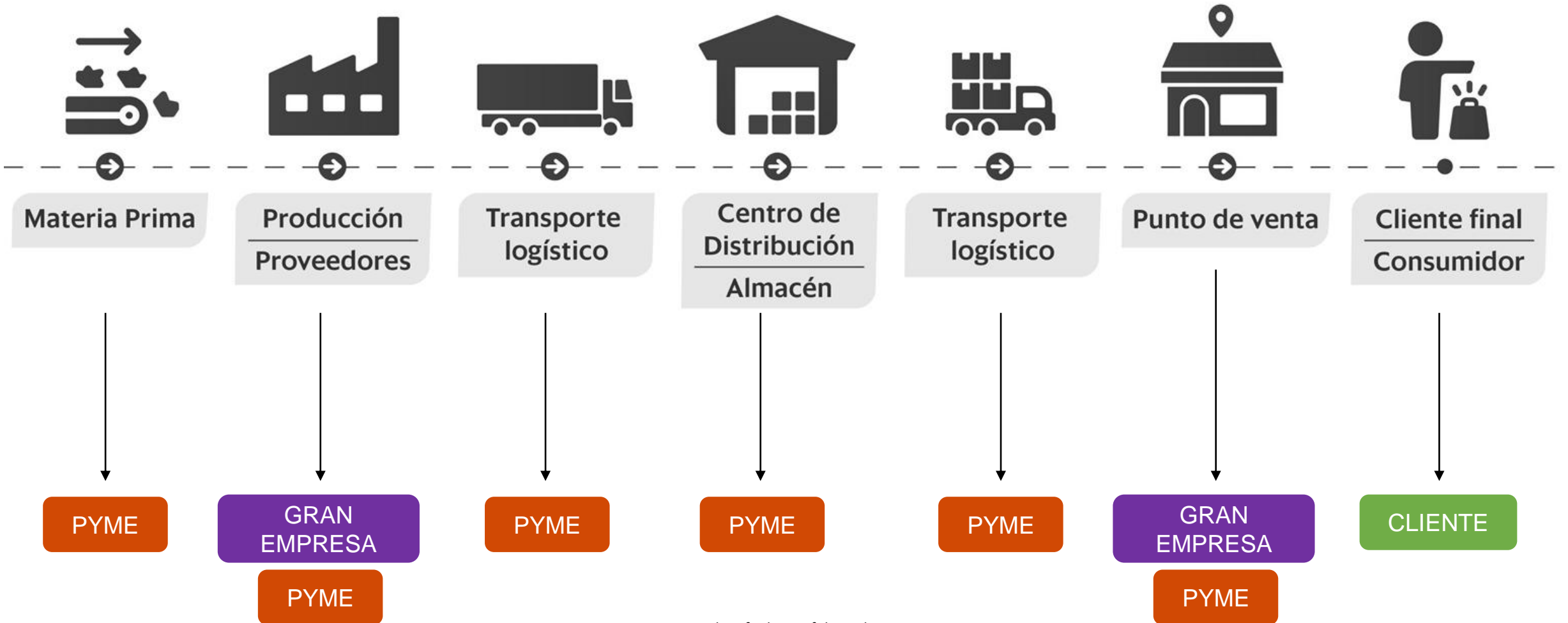
Receptividad al VSME

- VSME: estándar diseñado **para la realidad y escala de la pyme**, facilitando la viabilidad del reporte.
- Permite pasar del “qué reportar” al “cómo hacerlo de forma práctica”.
- Ayuda a las pymes a **cumplir expectativas regulatorias y de clientes grandes** sin sobrecargar recursos internos.
- Genera mayor **confianza y competitividad** al integrarse en cadenas de suministro globales.

MAPA DEL ESTADO DEL REPORTE DE SOSTENIBILIDAD EN PYMES



PYMES Y GRANDES EMPRESAS EN LA CADENA DE SUMINISTRO



LA MIRADA DE LAS GRANDES EMPRESAS SOBRE LAS PYMES

Las pymes son actores críticos del reporte ASG de las grandes empresas

1. Cómo ven las grandes empresas a las pymes



No como sujetos obligados, sino como **proveedores clave de información ASG**.



Fuente imprescindible de datos para:



Emisiones indirectas (Scope 3)



Condiciones laborales en la cadena de suministro



Riesgos sociales y de gobernanza



La sostenibilidad deja de ser interna y se **extiende a toda la cadena de valor**.

LA MIRADA DE LAS GRANDES EMPRESAS SOBRE LAS PYMES

Las pymes son actores críticos del reporte ASG de las grandes empresas

2. Cómo lo están gestionando



Traslado de requisitos ASG a proveedores.



Uso de:



Cuestionarios estandarizados



Códigos de conducta



Solicitudes de información estructurada



Búsqueda de **datos comparables, trazables y auditables**, aunque sean proporcionales.

LA MIRADA DE LAS GRANDES EMPRESAS SOBRE LAS PYMES

Las pymes son actores críticos del reporte ASG de las grandes empresas

3. ¿Existe riesgo para la pyme?



Sí, progresivo y real:



No alinearse no implica neutralidad, sino riesgo de exclusión



Pérdida de competitividad frente a proveedores más preparados



El riesgo no es inmediato, pero se acumula en el tiempo:



Menor acceso a contratos

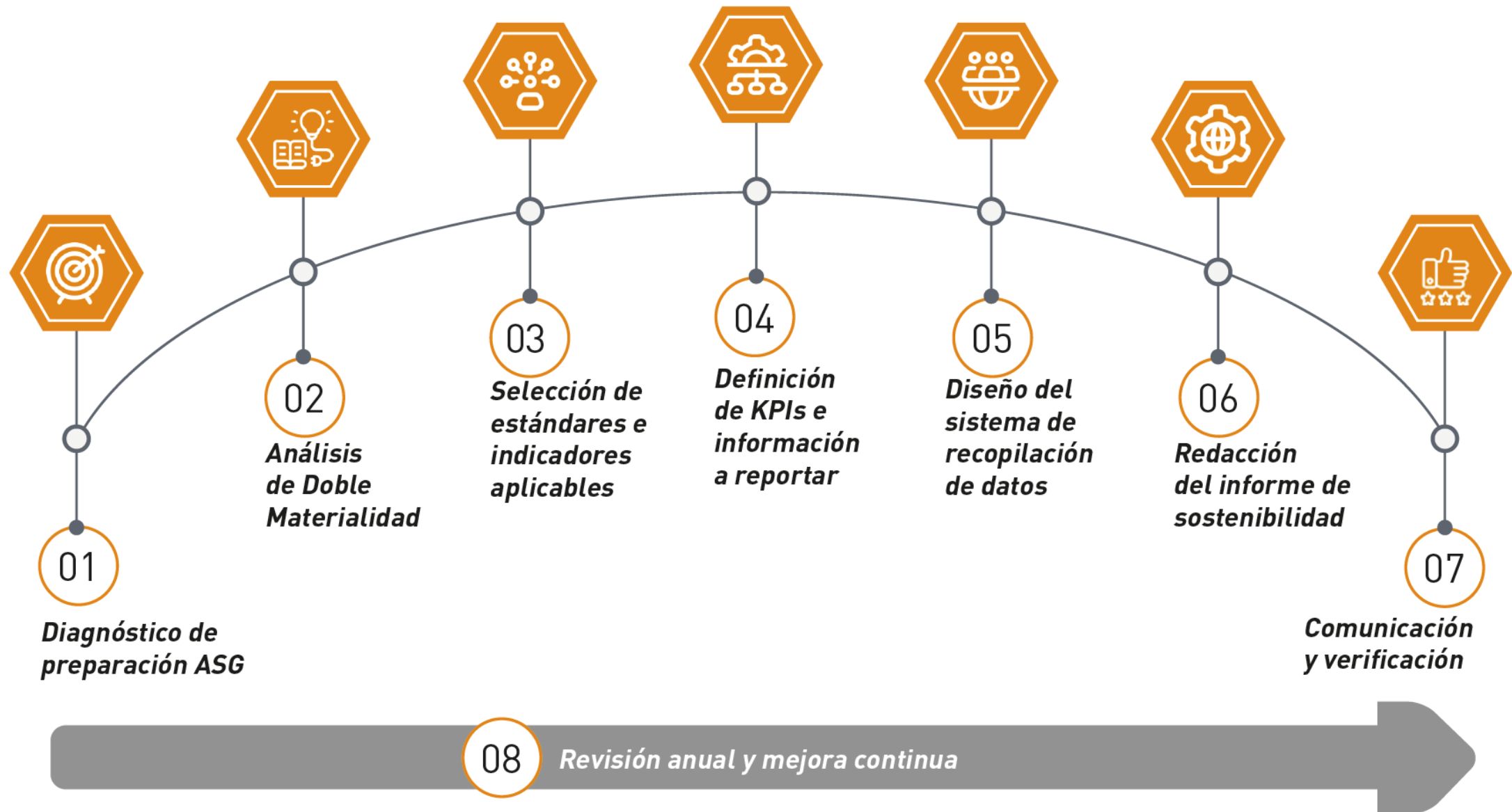


Mayor presión comercial



Dificultad para mantener relaciones a largo plazo.

“No reportar hoy no expulsa mañana, pero limita las oportunidades futuras.”



EL VSME Y EL CAMBIO DE MENTALIDAD EN LAS PYMES

La sostenibilidad empieza a percibirse como una herramienta de gestión, no solo de cumplimiento

1. ¿Puede el VSME ser el lenguaje común?



Sí, porque:



Traduce los principios de la CSRD y los ESRS a una escala pyme



Introduce **proporcionalidad y gradualidad**



Facilita la interoperabilidad entre grandes empresas y pymes



Desplaza el foco:



Del *“qué hay que reportar”*



Al *“cómo hacerlo de forma viable”*

EL VSME Y EL CAMBIO DE MENTALIDAD EN LAS PYMES

La sostenibilidad empieza a percibirse como una herramienta de gestión, no solo de cumplimiento

2. Qué aporta el VSME a la relación pyme–gran empresa



Reduce la fragmentación de cuestionarios.



Mejora la comparabilidad de la información.



Permite a la pyme **explicar su realidad**, no copiar modelos ajenos.



Se consolida como **lenguaje operativo compartido**.

EL VSME Y EL CAMBIO DE MENTALIDAD EN LAS PYMES

La sostenibilidad empieza a percibirse como una herramienta de gestión, no solo de cumplimiento

3. ¿Están las pymes más sensibilizadas?



Sí, con una evolución clara:



De la sostenibilidad como coste → a la sostenibilidad como **palanca estratégica**



Principales motores:



Presión de clientes y financiadores



Riesgos de exclusión de cadenas de valor



Oportunidades de diferenciación y acceso a financiación



La pregunta ya no es si reportar, sino **cómo hacerlo con sentido de negocio.**

“La sostenibilidad ya no es una exigencia externa, es una condición para seguir siendo relevantes.”

16º *toolkit* DIRSE

CÓMO REALIZAR UN REPORTE ASG PARA PYMES BAJO DIRECTIVAS EUROPEAS DE REPORTE DE SOSTENIBILIDAD



Beatriz Alonso Hidalgo
Directora de Sostenibilidad
Surus



José Antonio Ezquerro
Delegado de DIRSE en Aragón
y gerente en Euskal Arido

MODERADOR



Gorka Rosell
Director
SLEEP'N Atocha



Ramón Gómez Pérez
Head of ESG
BNZ



Michele Aparicio
Business Consultant Spain & Portugal
Grupo Sylvestris

16º *toolkit* DIRSE

CÓMO REALIZAR UN REPORTE ASG PARA PYMES BAJO DIRECTIVAS EUROPEAS DE REPORTE DE SOSTENIBILIDAD



Carlos Arango Arconada
Director general en
DIRSE



GRACIAS