



**14º Toolkit DIRSE**

*Octubre de 2025*

# **CÓMO ABORDAR LA HUELLA HÍDRICA Y EL IMPACTO POSITIVO EN LA ESTRATEGIA DE SOSTENIBILIDAD**



**Dulcinea Meijde**  
Directora de sostenibilidad  
Veolia

14º *toolkit* DIRSE

# CÓMO INTEGRAR LA HUELLA HÍDRICA Y EL IMPACTO POSITIVO EN LA ESTRATEGIA DE SOSTENIBILIDAD



**Nuria Rodríguez**

Presidenta de DIRSE y Directora  
de Sostenibilidad  
de Naturgy

## UN POCO DE HISTORIA

**2013**

Nacimiento de DIRSE: en un contexto de pocas regulaciones, con solo 15 asociados y una fuerte ambición de impulsar la función del Director de RSC.



### Años de Crecimiento y Evolución

La función de RSC evoluciona hacia Sostenibilidad; comienza una ola regulatoria y un auge en el interés por la gestión ASG.



**2025**

DIRSE se consolida con más de **900 asociados**

**Mentor DIRSE** en su 7.ª edición

**Panel de Expertos** con más de 40 socios especialistas en diversas áreas ASG

Los **toolkits DIRSE** se consolidan como herramientas prácticas y esenciales para los directores de sostenibilidad

Implementación del **Consejo Asesor** y creación del **Código de Ética de la Profesión**

### Futuro DIRSE

Continuar como asociación referente, fortaleciendo la función del DIRSE como pilar estratégico en las empresas y promoviendo la sostenibilidad en el ámbito empresarial.

## LOS 4 EJES DE TRABAJO DE DIRSE

### FORMACIÓN

- **Campus DIRSE**
- **Mentor DIRSE y Líder DIRSE**
- Programas propios de formación
- Acuerdos con Universidades, Escuelas de Negocios y Centros de Formación
- *Webinars* y talleres

### NETWORKING

- **Marketplace DIRSE**
- **Premios DIRSE**
- Eventos propios e iniciativas networking
- Visibilidad y participación de socios
- Comunicaciones con Socios

### ADVOCACY

- **Panel de Expertos DIRSE**
- Relaciones Institucionales
- Posicionamientos en materia ASG
- Actividades con Consejos y Jurados
- Campañas de apoyo en temáticas ASG
- Seguimiento de Normativa ASG

### RECURSOS

- Investigaciones, estudios y publicaciones
- Charlas y ponencias
- **Toolkits DIRSE**

## ¿CÓMO SON LOS *Toolkits* DIRSE?

### BLOQUE I

**Introducción,  
contexto y  
justificación o  
*business case***

### BLOQUE II

**Pasos a seguir para abordar la  
problemática que presenta el  
*Toolkit* y herramientas  
de apoyo**

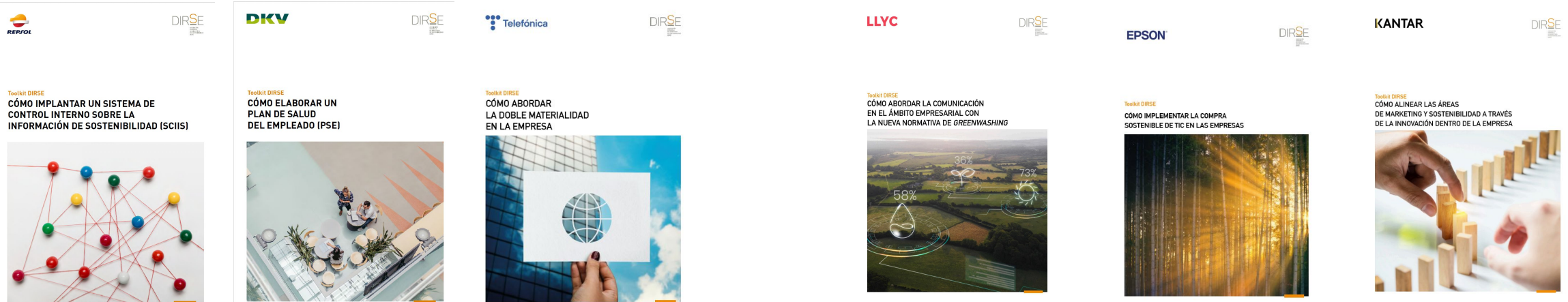
### BLOQUE III

**Casos ilustrativos de varias  
empresas para mostrar  
cómo se ha resuelto  
la temática del *Toolkit***

## Toolkits DIRSE 2023



# Toolkits DIRSE 2024 Y 2025



2024

2025



## Grupo Social ONCE

Cómo incorporar los criterios DEI con foco en discapacidad dentro de la Doble Materialidad

## ¿POR QUÉ UN *toolkit* SOBRE CÓMO ABORDAR LA HUELLA HÍDRICA Y EL IMPACTO POSITIVO?

### EXIGENCIAS DEL CONTEXTO Y MARCO NORMATIVO

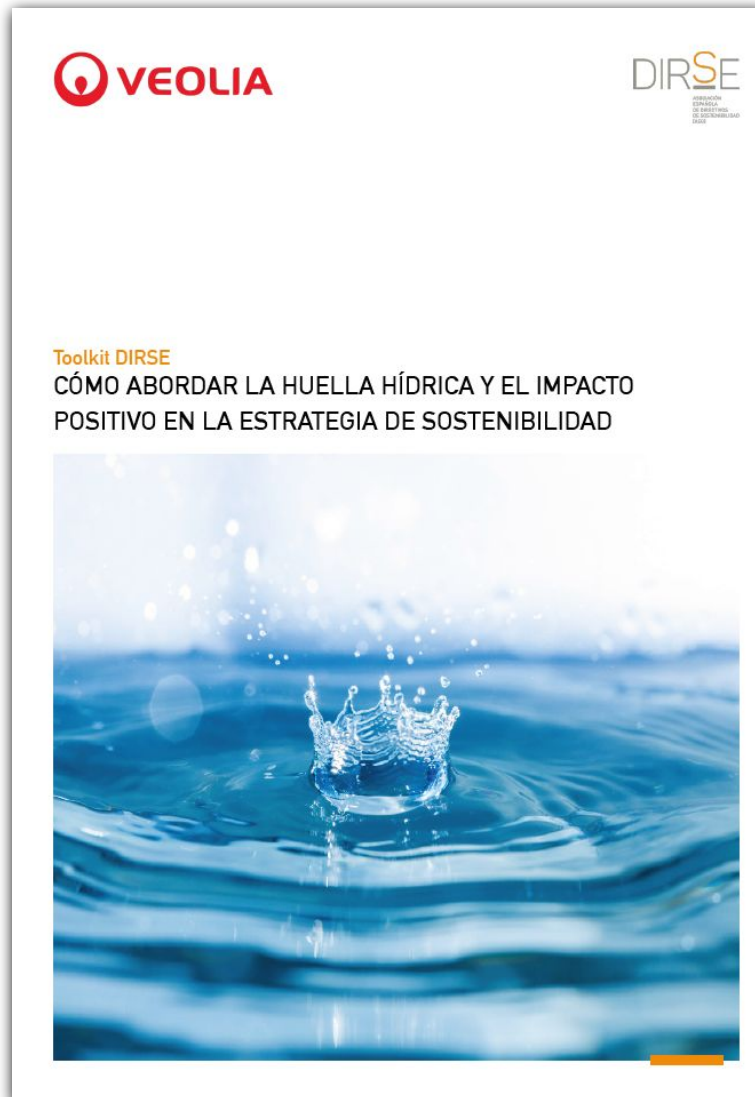
- La demanda de agua podría **superar la oferta sostenible en un 40% para 2030**.
- El agua pasa de recurso operativo a **factor estratégico** de sostenibilidad.
- Estándares internacionales: **WFN, Global Water Footprint, ISO 14046**.
- Reconocimiento del agua como **derecho humano** y evolución regulatoria en Europa y a nivel global.

### OPORTUNIDADES DE INTEGRACIÓN EN ESTRATEGIA ASG

- Identifica riesgos y dependencias del agua en la **cadena de valor**.
- Genera **impacto positivo** mediante regeneración hídrica.
- Cumple estándares ASG y mejora **transparencia y reputación**.
- Impulsa **eficiencia, innovación y ventajas competitivas**.

Permite gestionar riesgos, generar valor regenerativo y fortalecer reputación, transformando la gestión del agua en una ventaja competitiva y sostenible.

## PDF DESCARGABLE



CÓMO ABORDAR LA HUELLA HÍDRICA Y EL IMPACTO POSITIVO EN LA ESTRATEGIA DE SOSTENIBILIDAD

VEOLIA DIRSE

### Contenidos

PRÓLOGO.....	03
<b>MÓDULO 1. EVOLUCIÓN Y MARCO CONTEXTUAL .....</b>	<b>05</b>
1.1. La huella hídrica .....	05
1.2. De la huella hídrica a la regeneración de ecosistemas .....	06
1.3. Contexto normativo y regulatorio .....	07
1.4. La huella hídrica para las PYME .....	09
<b>MÓDULO 2. CÓMO ABORDAR LA HUELLA HÍDRICA Y EL IMPACTO POSITIVO EN LA ESTRATEGIA DE SOSTENIBILIDAD .....</b>	<b>11</b>
2.1. Proceso para incorporar la huella hídrica en la empresa .....	13
2.2. Gestión del impacto positivo .....	17
2.3. Los Créditos de Agua Positiva - CAPs .....	19
<b>MÓDULO 3. CASOS PRÁCTICOS .....</b>	<b>23</b>
3.1. Veolia .....	25
3.2. Naturgy .....	28
3.3. BBVA .....	30
3.5. Coca-Cola .....	32
3.5. Abadía Retuerta .....	33
<b>ANEXOS.....</b>	<b>34</b>
I. Glosario .....	35
II. Referencias bibliográficas .....	36

Toolkit DIRSE elaborado por VEOLIA y la Asociación Española de Directivos de Sostenibilidad (ASD)  
 Contenidos: José Ramón Narjes (ActiWater) y Augusto Leiva (DIRSE).  
 Edición y maquetación: Augusto Leiva Espinosa (DIRSE).  
 Selección y elaboración de casos prácticos: Dulcinea Mejide (Veolia), Narciso Barberana (Veolia), Desirée Marin (Veolia), Clemente Vergara (Veolia), José Ramón Narjes (ActiWater), Nuria Rodríguez (Naturgy), Nieves Cifuentes (Naturgy), Fernando Lázaro (Abadía Retuerta), Carmen Gómez Acebo (Coca-Cola) y a todo el equipo de BBVA.

**DISCLAIMER**  
 La finalidad de este documento es exclusivamente informativa y no pretende prestar ningún tipo de servicio de asesoramiento (comercial, financiero o de otro tipo) ni debe entenderse de ningún modo como una oferta de venta, intercambio, adquisición o invitación para adquirir cualquier clase de valores, producto o servicios de DIRSE, VEOLIA o de cualquier otra de las organizaciones mencionadas en él. Toda persona receptora de la información debe, de manera independiente, analizar los riesgos y sus consecuencias, y tomar sus propias decisiones al respecto y, cuando corresponda, buscar asesoramiento de terceros expertos independientes. No se asume responsabilidad alguna por posibles errores u omisiones en la información incluida en este documento ni se asume compromiso de actualizar ni comunicar la actualización de su contenido. No se asume ninguna responsabilidad u obligación por ningún perjuicio, pérdidas, reclamaciones o gastos de ningún tipo derivados de o en relación con el uso de este documento o de su contenido.

2

14º *toolkit* DIRSE

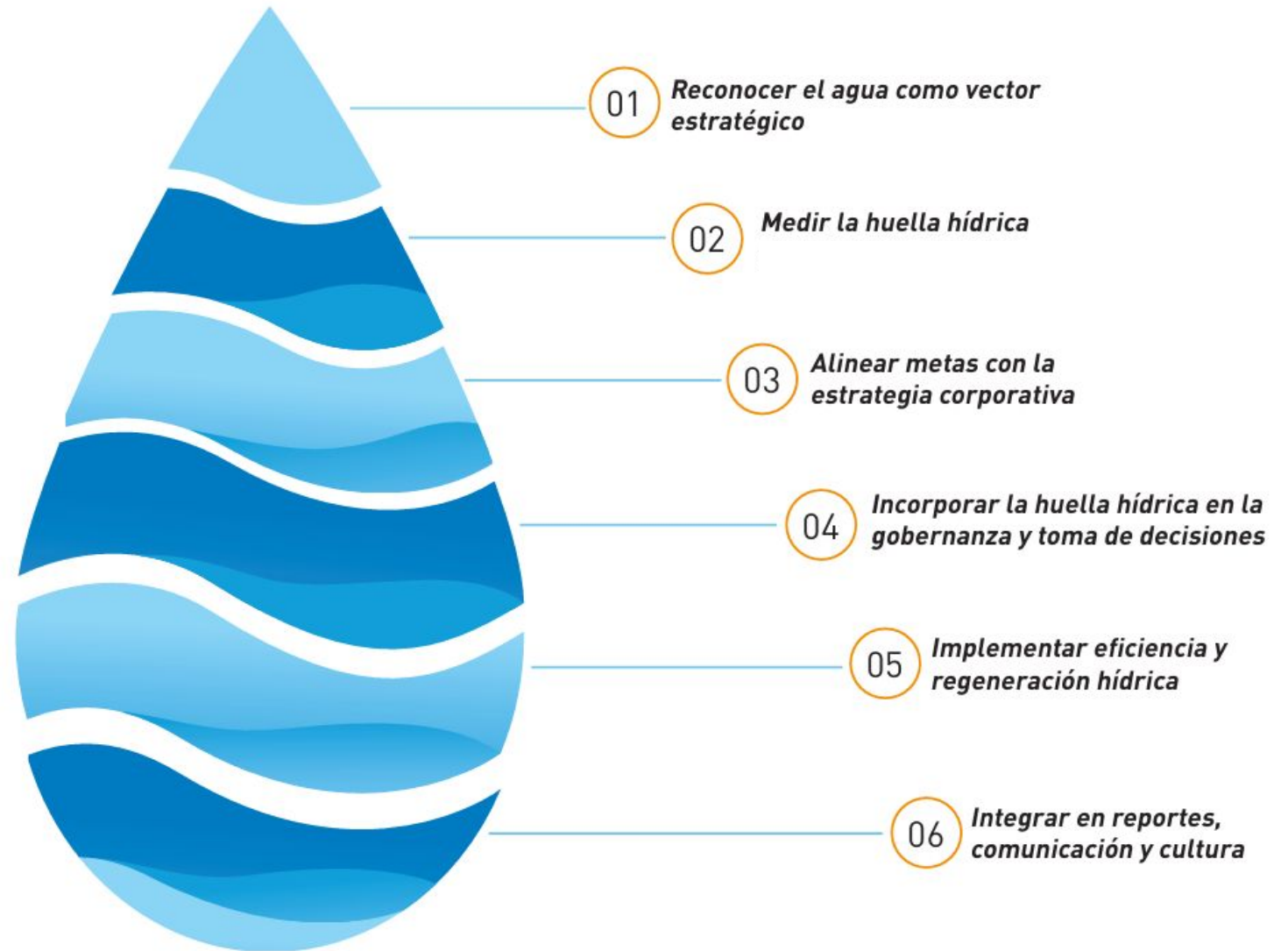
# CÓMO INTEGRAR LA HUELLA HÍDRICA Y EL IMPACTO POSITIVO EN LA ESTRATEGIA DE SOSTENIBILIDAD



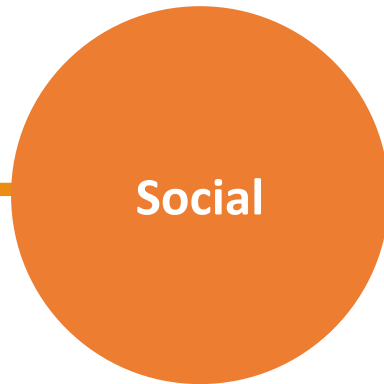
**Desireé Marín**  
Directora de Innovación de  
Cataluña en Veolia

Aunque el agua es globalmente abundante y económica, el cambio climático la convierte en un recurso cada vez más escaso y volátil.

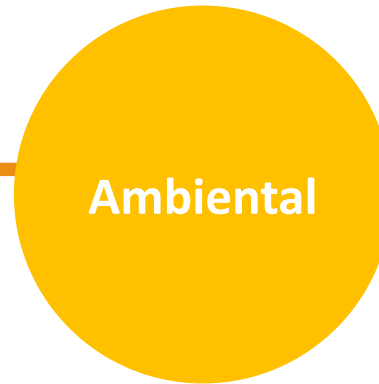
el agua es parte del PROBLEMA... pero también de la SOLUCIÓN!



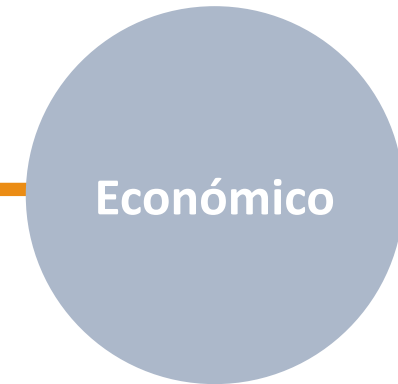
## 1. Agua como vector estratégico: de la medición al impacto positivo



- Reputación marca
- Diferenciación mercado



- Cumplimiento regulatorio
- Garantía y dependencia del recurso



- Inversores/Financiación
- Competitividad

Lo realmente transformador es avanzar hacia un enfoque que va **más allá del reporte** y busca reforzar la licencia social, generando **valor compartido** y **resiliencia local**, mediante la **regeneración hídrica** y de los ecosistemas.

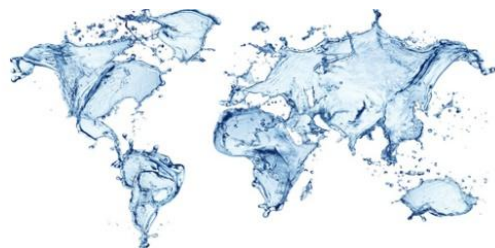
*"As investors pay closer attention to companies' management of water risks, CDP is calling for all companies to **develop ambitious targets to reduce water withdrawals and eliminate water pollution, including net-zero water targets**. Companies must take bold action now to transform their business models" (Cate Lamb, Global Director of Water Security at CDP, 03/2021)*

*The cost of water risks to business could be over **5 times greater** than the cost of taking action now to address those risks according to Wave of change CDP 2021 Report*

## 2. Medir la huella hídrica

La huella hídrica es un **indicador de la apropiación humana del recurso hídrico** que considera el impacto del uso del agua a nivel **consuntivo** (cantidad) como **degradativo** (contaminación) e incluye:

- Uso **directo**
- Uso **indirecto: cadena de valor**



**Dimensión  
geográfica y  
temporal**



**HH  
individuo**



**HH  
producto**



**HH  
empresa**

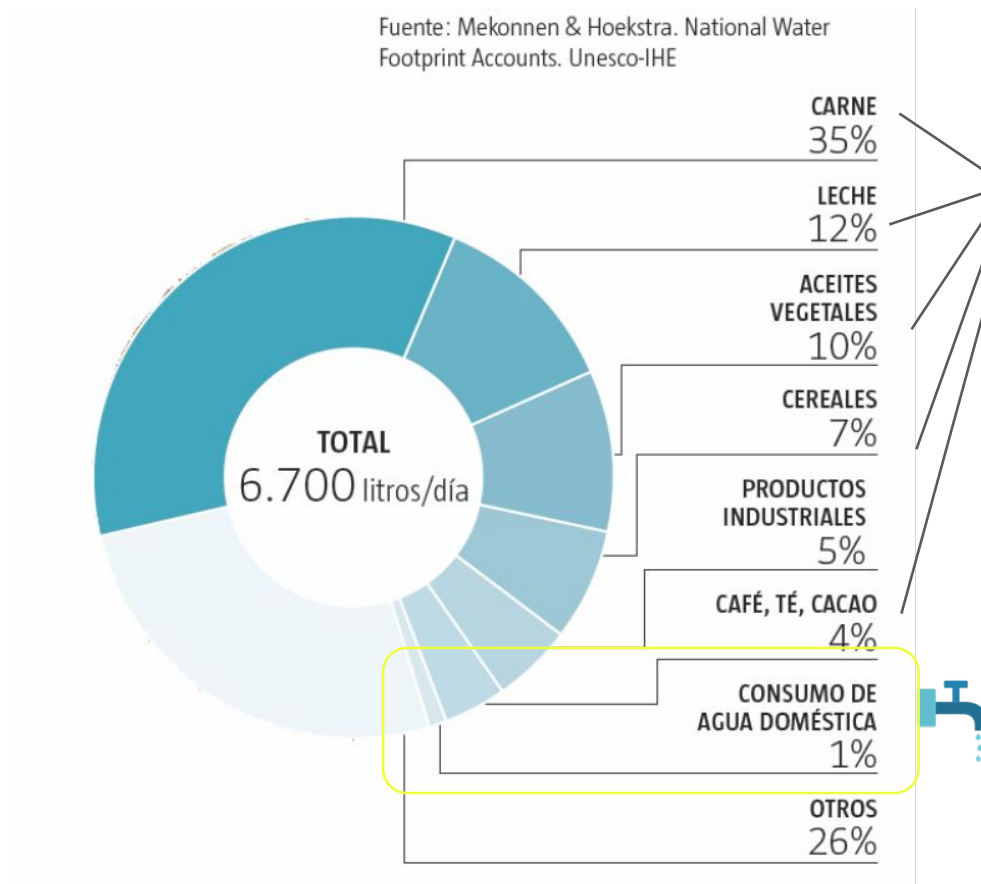


**HH  
país**

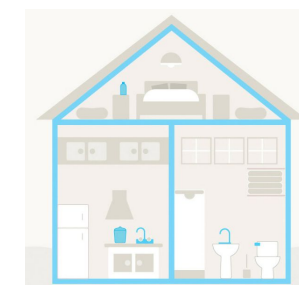
## 2. Medir la huella hídrica

**6700  
litros/día**

**Huella hídrica por  
habitante en España**



**La mayor parte de nuestra  
HH proviene de la  
alimentación**



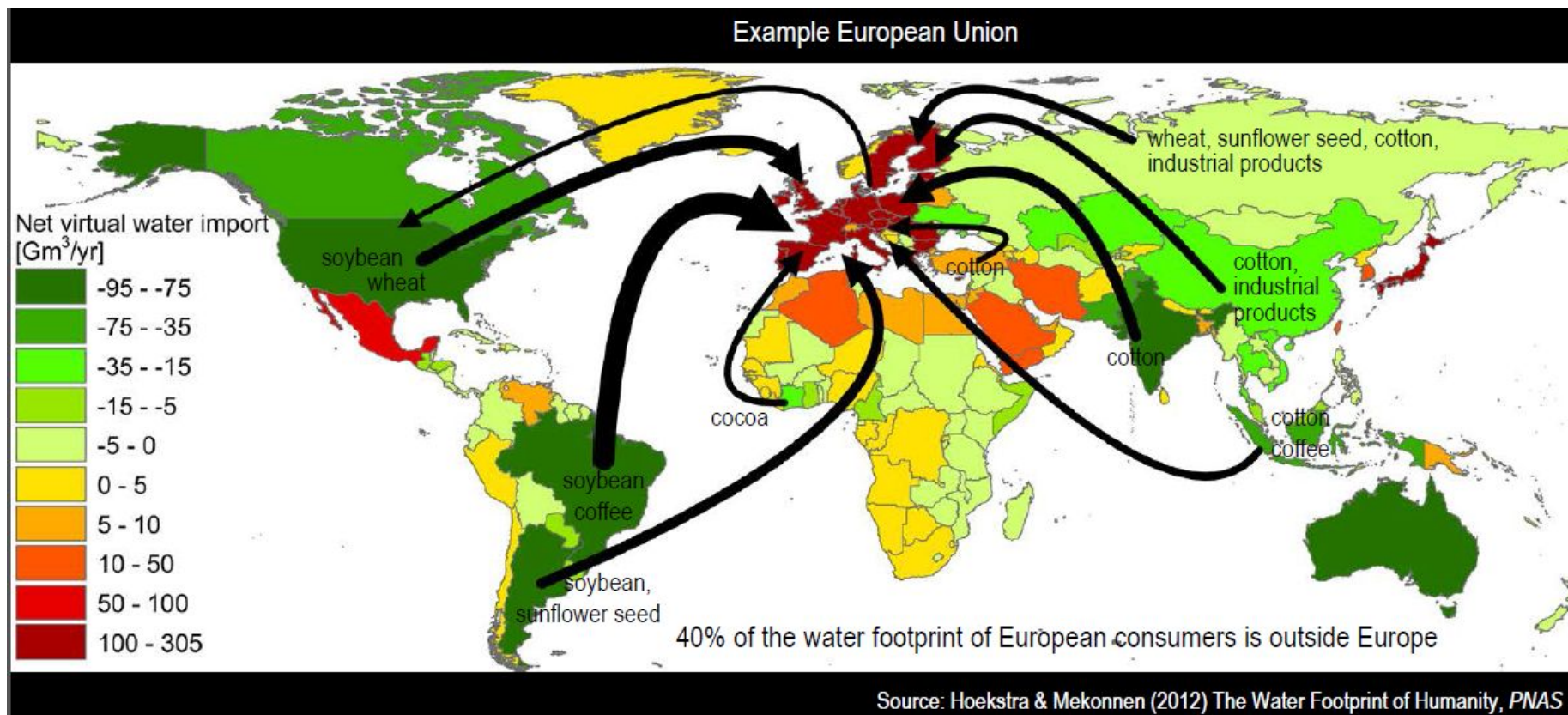
**133 l/persona y día  
Consumo directo agua hogar**

Fuente: INE 2020

## 2. Medir la huella hídrica

**40%** de la huella hídrica de los consumidores europeos proviene de fuera de Europa

**Importación** de agua virtual en la Unión Europea debido al comercio internacional, generando dependencias internacionales



## 2. Medir la huella hídrica

### Comparativa de la evaluación de la Huella Hídrica: Water Footprint Network versus ISO 14046



Fuente: Elaboración propia a partir de las fases de evaluación de Hoekstra, 2011 y UNEP, 2014.

## 2. Medir la huella hídrica - WFN



Volumen de agua consumida y contaminada directa e indirectamente [m<sup>3</sup>]



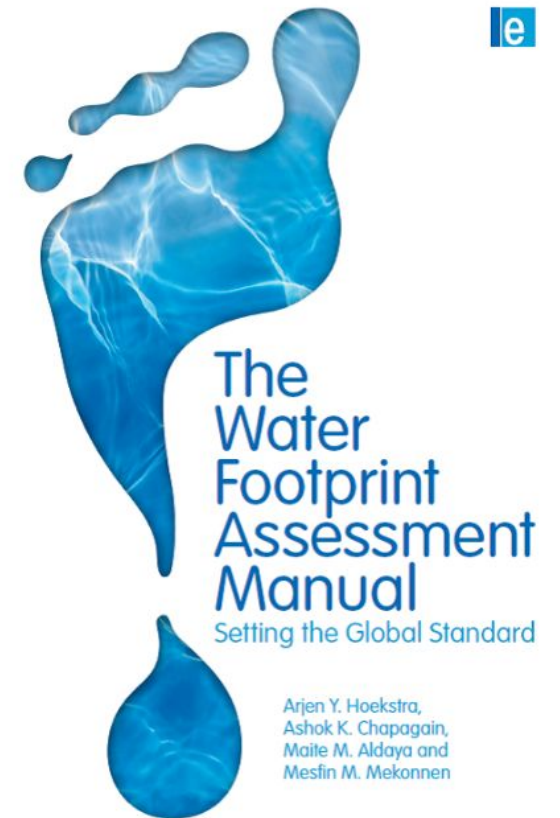
**Verde:** consumo de **agua lluvia** evaporada o incorporada en productos.



**Azul:** consumo de **agua dulce superficial o subterránea** mediante evaporación o incorporación en productos



**Gris:** agua necesaria para que el medio receptor asimile los contaminantes vertidos por la actividad (se relaciona con la **calidad de los vertidos**)



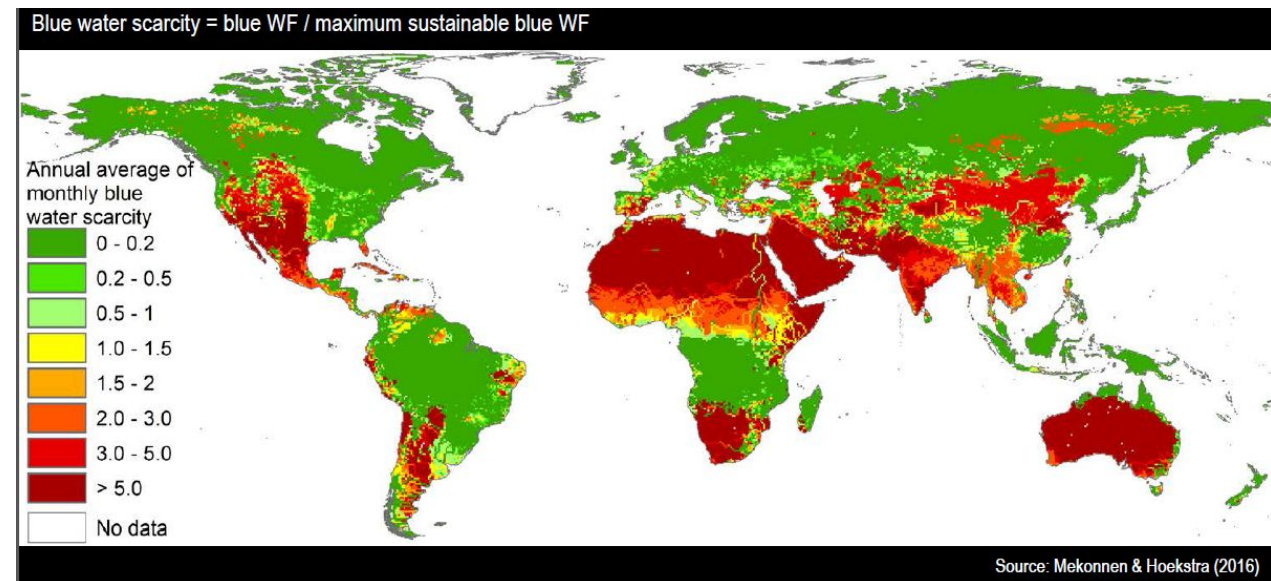
<https://waterfootprint.org/>

## 2. Medir la huella hídrica - ISO 14.046



Impacto asociado al uso de agua basado en **análisis de ciclo de vida ACV** [ $m^3_{eq}$ ]

- Impacto de Escasez Hídrica
- Impacto de Eutrofización
- Impacto de Ecotoxicidad
- Impacto de Acidificación
- Impacto de Toxicidad Humana



Proporciona una idea del impacto del uso del agua en el medio que tiene que ver tanto con la **ESCASEZ** como a la **DEGRADACIÓN**

### 3. Alinear metas con la estrategia corporativa



#### Auditoría hídrica

- Identificar **fugas, pérdidas** por evaporación o ineficiencias en procesos internos de producción, limpieza, refrigeración o riego
- Detectar oportunidades para mejorar la huella hídrica a través de la **reutilización o la depuración avanzada de aguas residuales**
- Ligan necesidades de cantidad y calidad en cada punto operativo con las fuentes de recursos convencionales y alternativos disponibles de la forma más óptima

Se diseñan las soluciones tecnológicas que reducen riesgos, optimizan costes y ayudan a transicionar hacia una menor huella hídrica y mayor resiliencia para el negocio y el entorno.



#### Objetivos agua dulce basados en ciencia



Home > Accounting > Sustainability > Response Formulation

SCIENCE BASED TARGETS NETWORK  
GLOBAL COMPING ALLIANCE

#### SBTN Step 3: Freshwater - Global Freshwater Quantity Model

This is an adapted version of the Water Footprint Assessment Tool, made for the [Science-Based Targets Network](#). It can be used to assist companies in completing **Step 1: Assess** and **Step 2: Interpret & Prioritize**, using the "Accounting" function to gather data on water pressures, and the **Step 3: Freshwater** method for target setting (v1), using the "Sustainability" function to establish a baseline and target using the globally-developed modelling approach. The "Response Formulation" function is under consideration for development to support the implementation of **Step 4: Act**. Please start an assessment by selecting one of the options below.

**NEW DATA** The blue water reduction targets in this tool have been updated per 1 October 2025. As of this date, your business assessments may calculate different results compared to before. X

Upload & download CSV

MY BUSINESS

Free browsing without CSV

THE WORLD

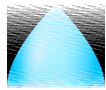
<https://sciencebasedtargetsnetwork.org/companies/take-action/set-targets/freshwater-targets/>

## 4. Incorporar la huella hídrica en la gobernanza y toma decisiones

- 1 Definir **responsabilidades claras** sobre la gestión y regeneración hídrica en los Comités ASG o de sostenibilidad, y vincular la **operativa de forma transversal** con las áreas de operaciones, compras, etc.
- 2 Incluir criterios de agua en la **selección de proveedores y la inversión en activos**
- 3 Vincular los objetivos hídricos con **indicadores de desempeño (KPIs)** y **remuneración variable** cuando corresponda
- 4 Alinear los objetivos hídricos en **todos los participantes de la cadena de valor**



## 5. Implementar eficiencias en huella hídrica



### REDUCIR HUELLA HÍDRICA DENTRO PERÍMETRO EMPRESARIAL

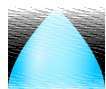
Planificación estratégica - año base, fases de implementación y objetivos

Acciones:

- Reducción consumo por eficiencia y sensibilización
- Mejora de la calidad de vertidos
- Reutilización interna y con efluentes urbanos
- Recuperación de recursos de efluentes



## 5. Implementar regeneración hídrica



### GENERAR IMPACTO POSITIVO EN ECOSISTEMAS Y COMUNIDAD LOCAL

Promoviendo proyectos de agua en la cuenca que permitan generar impacto positivo e incrementar la resiliencia y seguridad hídrica local, apoyándose en la acción colectiva y multi-stakeholder

Tipos de proyectos:

- Mejora de la eficiencia en redes de distribución de agua potable
- Mejora de la calidad de los vertidos
- Reutilización de agua residual
- Restauración ambiental y custodia de espacios naturales
- Acceso al agua



MEDIR → GESTIÓN RESPONSABLE → GENERAR IMPACTO POSITIVO

## 5. Implementar regeneración hídrica



### Water Benefits

- Modelos como los **Water Benefit Certificates** del Gold Standard → proyectos de acceso a agua o saneamiento en países en desarrollo
- Esquemas como el **Water Quality Trading** en Estados Unidos y Australia se centran en la reducción de contaminantes en grandes cuencas, a menudo favoreciendo el cumplimiento normativo local o regional.
- Iniciativas de microfinanzas, como **WaterCredit**, han permitido a millones de personas acceder a pequeñas inversiones para infraestructuras hídricas en sus comunidades, con resultados relevantes en impacto social.
- **Volumetric Water Benefit Accounting (VWBA, WRI) & VWQA** es el cómputo de volúmenes que se han podido incorporar por una mejora en cantidad o calidad del recurso



### Créditos de Agua Positiva®

- 1 CAP = 1.000 m3 de huella hídrica ahorrada para la cuenca verificable, de un proyecto de compensación o regeneración hídrica
- Estándar oficial avalado EU IPO
- En partnership con WFN, WFI, Cetaqua & Fundación Aquae
- Verificación externa por DNV

[www.act4water.org](http://www.act4water.org)

#### ORGANIZACIONES CIENTÍFICAS QUE AVALAN EL ESTANDAR ACT4WATER

- **Water Footprint Network (WFN):** Desarrollador científico del indicador Huella Hídrica, pilar fundamental para la medición y comparación de impacto hídrico a nivel global.
- **Water Footprint Implementation (WFI):** Transforma la información técnica de la huella hídrica en datos útiles y fiables para los exigentes marcos de reporte europeo (CSRD) y criterios ESG.
- **Cetaqua y Fundación Aquae:** Líderes en investigación y desarrollo en gestión del agua y sostenibilidad, que aportan conocimiento y solvencia al estándar.
- **DNV:** Como entidad auditora independiente, verifica que los resultados presentados por proyectos y empresas bajo el estándar Act4water sean medibles, trazables y estén alineados con metodologías reconocidas internacionalmente.

## 6. Integrar en reportes, comunicación y cultura



**ACT4WATER**  
WATER COMMITTED



**ACT4WATER**  
WATER ACTIVE



**ACT4WATER**  
WATER POSITIVE



Aplicable a:  
**Producto | Edificio | Espacio | Evento**

### REPORTE

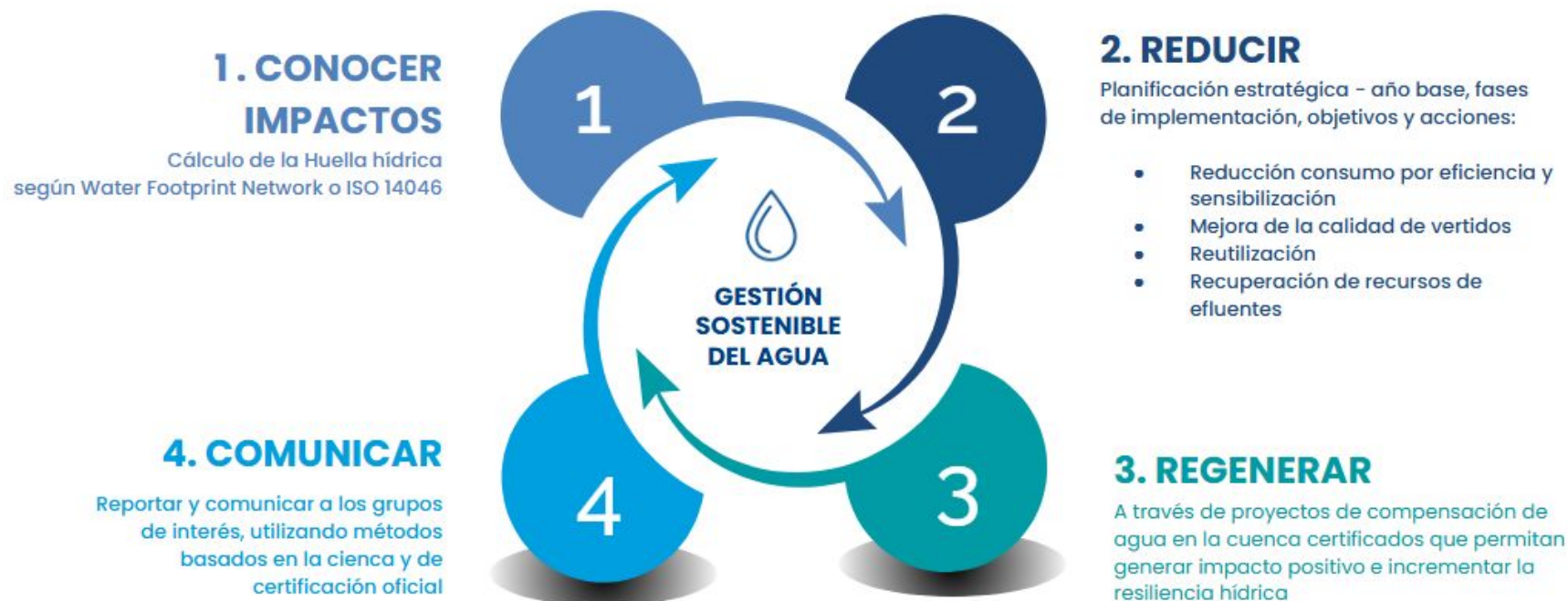
- Incluir huella hídrica en informes de sostenibilidad (GRI, ESRS, SASB)
- Reportar el uso del agua a través de cuestionarios dedicados
- 

**“Hasta el 74% de los que reportaron aspectos de agua, redujeron sus impactos” (CDP, 2025)**

### CULTURA

- Involucrar a empleados, proveedores, comunidades, construyendo una cultura empresarial que entienda el valor estratégico del agua y fomente prácticas responsables

## Ciclo de gestión sostenible del agua



14º *toolkit* DIRSE

# CÓMO INTEGRAR LA HUELLA HÍDRICA Y EL IMPACTO POSITIVO EN LA ESTRATEGIA DE SOSTENIBILIDAD

## MESA REDONDA DE EXPERIENCIAS



**MODERADORA**

**Pilar Codina**

Subdelegada de DIRSE en Cataluña



**Clemente Vergara**

Responsable de Proyectos de Transición  
Ecológica en Veolia



**Fernando Lázaro**

Director de Sostenibilidad y Nuevos Proyectos en  
Abadía Retuerta LeDomaine



**Olga Escriu**

Directora de Solucions Banca d'empreses i  
corporacions Catalunya en BBVA

14º *toolkit* DIRSE

# CÓMO INTEGRAR LA HUELLA HÍDRICA Y EL IMPACTO POSITIVO EN LA ESTRATEGIA DE SOSTENIBILIDAD



**Carlos Arango**  
Director General  
de DIRSE

14º *toolkit* DIRSE

¡GRACIAS!