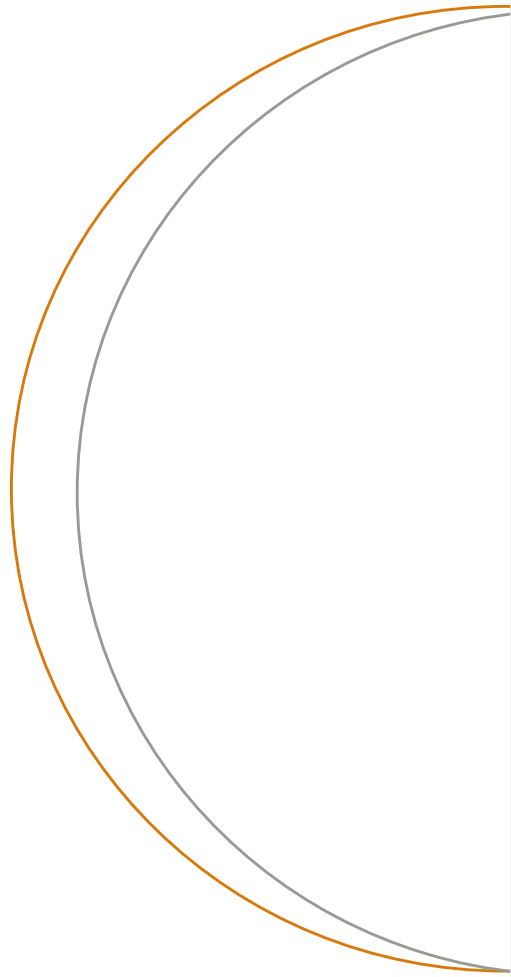




MEMORIA ANUAL
2018

DIRSE

ASOCIACIÓN ESPAÑOLA DE DIRECTIVOS
DE RESPONSABILIDAD SOCIAL





ÍNDICE

1. Conoce DIRSE	4
2. Nuestros órganos de gobierno y funcionamiento	6
2.1. Asamblea de socios	6
2.2. Junta directiva	6
2.3. Junta ampliada	9
2.4. Delegaciones	10
2.5. Nuestro equipo técnico	11
3. Nuestros socios	12
3.1. Socios personales	12
3.2. Socios protectores	13
4. ¿Qué hacemos en DIRSE?	16
4.1. Áreas de actuación	16
4.2. Participación institucional	17
4.3. Acuerdos y alianzas	18
5. Nuestras actividades en 2018	19
5.1. Formación	19
5.2. Incidencia y sensibilización	21
5.3. Investigaciones y publicaciones	26
5.4. <i>Networking</i>	27
6. Memoria económica del ejercicio 2018	28
6.1. Cuentas anuales: Pérdidas y Ganancias	28
6.2. Cuentas anuales: Balance	29



Conoce DIRSE

Somos una entidad profesional sin ánimo de lucro, constituida el 26 de abril de 2013, según consta en el Registro Nacional de Asociaciones del Ministerio de Interior con nº de inscripción 599.895.

Al cierre del ejercicio 2018, contamos con 334 socios y 10 delegaciones en toda España, además de nuestra sede central en Madrid donde desarrollan su labor tres trabajadoras que conforma nuestro equipo técnico.

Nuestra misión es contribuir al desarrollo de los directivos y profesionales de la RSE, así como mejorar su capacidad de influencia para la creación de valor en las organizaciones. Para ello estamos trabajando en cuatro áreas principalmente:



Formación

Incidencia-sensibilización

Investigación

Networking

**Hitos en nuestra
trayectoria como
asociación**

2013

- Constitución de DIRSE
- Entrada en el CERSE

2014

- 1ª asamblea de DIRSE
- 1ª Edición del estudio "La función dirse"

2015

- Ejercicio CANVAS
- 2ª asamblea y 1ª elecciones
- Nombramiento Directora General

2016

- Programa piloto Mentor DIRSE
- 1ª Edición TransveRSa
- Nueva web
- Celebración 5º Aniversario, elecciones y modificación de estatutos

2017

- TransveRSa 2017
- 1ª Edición Plan Mentor DIRSE
- Creación de EASP

2018

- TransveRSa 2018

2

Nuestros órganos de gobierno y funcionamiento

2.1. Asamblea de socios

Es el órgano de gobierno de la asociación, integrado por todos los asociados.

Sus funciones principales son:



Determinar las actividades de la asociación para lograr los objetivos fijados.

Aprobar la elección y gestión de la Junta Directiva.

Examinar y aprobar las cuentas anuales y el presupuesto anual, entre otros.

2.2. Junta directiva

Es el órgano encargado de gestionar y representar a la Asociación.

Sus funciones, entre otras, son:

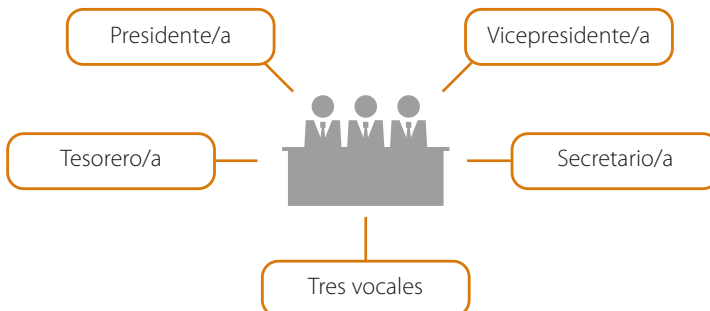


Dirigir las actividades asociativas

Gestión económica y administrativa

Vigilar el cumplimiento de los acuerdos adoptados por la Asamblea General.

Está formado por siete miembros:



Composición de la Junta directiva, después de la última elección en abril de 2017

Presidente:

Francisco Hevia, consejero delegado del GRUPO JOSÉ MARÍA y director senior de LLORENTE & CUENCA

Vicepresidenta:

Elena Valderrábano, directora global de Ética y Sostenibilidad de TELEFÓNICA

Secretaria:

Inés García-Pintos, jefa de RSC e Innovación de CECABANK

Tesorera:

Beatriz Sánchez, directora de Empresas en Fundación HAZLOPOSIBLE

Vocales:

Lucio Fernández, director de RSC y Cumplimiento Normativo en GLS

Javier Garilleti, director general de la Fundación EY

Isabel Roser, asesora senior consultora en LLORENTE & CUENCA



ÁREAS DE TRABAJO

FUNCIÓN DIRSE



Elena
Valderrábano



Javier
Garillete

CAPTACIÓN



Beatriz
Sánchez

COMUNICACIÓN



Pablo
Martín

RR.II. NACIONALES



Isabel
Roser

RR.II. INTERNACIONALES



Inés
García-Pintos

INVESTIGACIONES / PUBLICACIONES



Javier
Garillete

FORMACIÓN



Lucio
Fernández



2.3. Junta ampliada

Figura creada informalmente en 2015 y ampliada en su configuración en 2017. Está compuesta por aquellos socios/as que se presentaron a la elección de vocales y no salieron elegidos y por los delegados territoriales DIRSE. Tienen voz, pero no voto en las sesiones de Junta en las que participan.



Guillermina Bastida
Responsable
-
UNIVERSIDAD-EMPRESA AECOC



Pilar Blaya
Directora de RSC y Cooperación
-
FUNDACIÓN VALENCIAPORT



Antonio Campos
Analista de RSC
-
EXTREMADURA AVANTE



José Antonio Ezquerra
Socio gerente
-
EYP DE MINERÍA Y MEDIOAMBIENTE SL



Gustavo Calero
Director de Desarrollo Sostenible e Innovación
-
HIDRALIA



Mª Eugenia García
Responsable de RSE y Comunicación
-
AQUAVALL



Lucio Fernández
Director de RSC y Compliance
-
GLS



Beatriz Herrera
Directora de Sostenibilidad y de la Fundación
-
MAHOU-SAN MIGUEL



Vicente Marrero
Consejero
-
ASTILLEROS CANARIOS



Pablo Martín
Director de Comunicación y Sostenibilidad
-
COMBOCA



Dulci Mejjide
Directora de Desarrollo Sostenible
-
SUEZ WATER SPAIN



Elena Ramallo
Socia consultora
-
GKHG

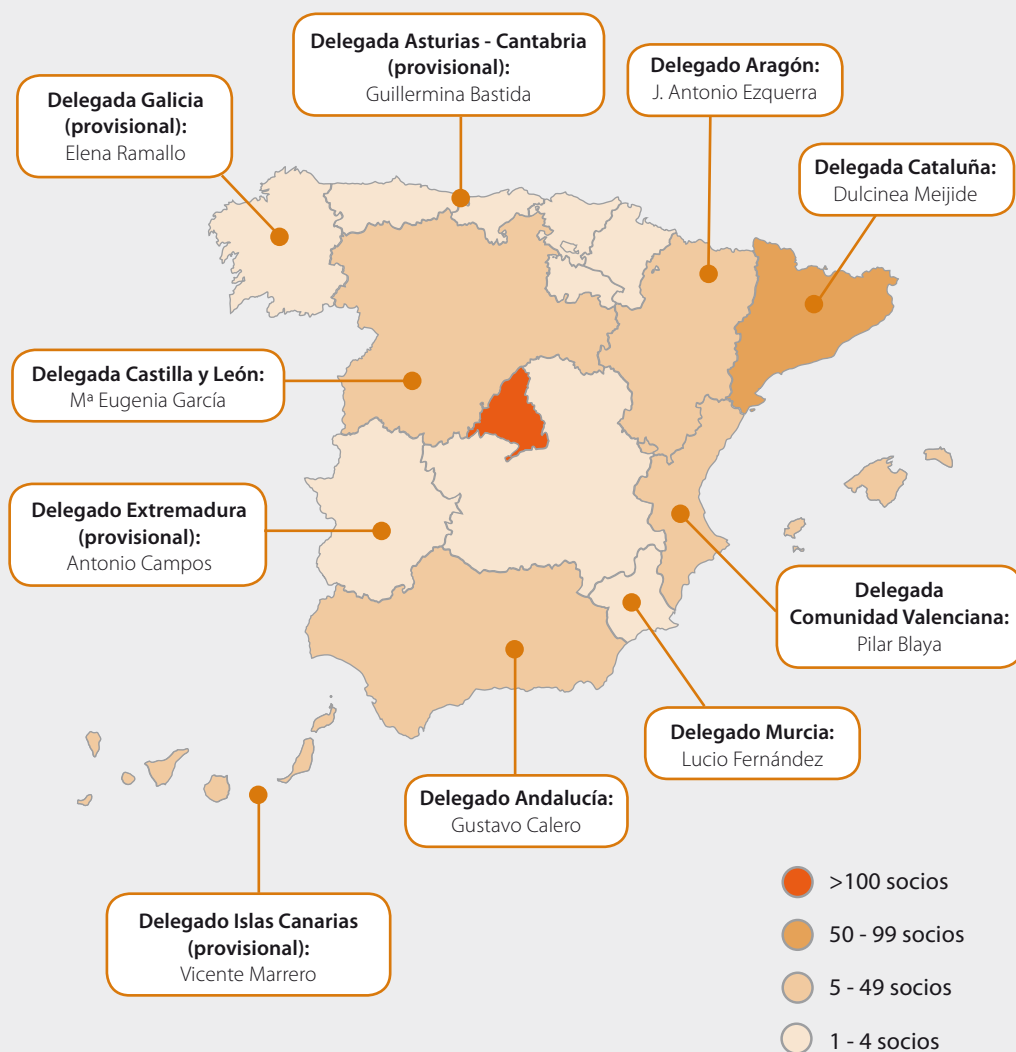
Según esta estructura de gobierno, nuestro organigrama funcional queda configurado de la siguiente forma:



2.4. Delegaciones

La figura del delegado territorial se creó en 2017 con el objetivo de promover la actividad de DIRSE, dar mejor servicio nuestros socios y ampliar la base social. En este último ejercicio hemos elaborado un reglamento interno sobre el alcance y funciones de los delegados con el asesoramiento pro-bono de Linares Asociados.

En 2018 se han nombrado nuevos delegados correspondientes a la Comunidad Valenciana, Aragón, Asturias-Cantabria e Islas Canarias, quedando la siguiente disposición:



2.5. Nuestro equipo técnico

Para llevar a cabo nuestra labor contamos en la actualidad con tres personas en nuestro equipo técnico con los siguientes contratos y horas de dedicación:

1 Indefinido (en 2018 ha pasado de tener del 75 % al 100 % de dedicación).

1 Temporal (En 2018 ha pasado de 10 h. semanales a 25 h. semanales).

1 Convenio de prácticas (25 h. Semanales).



Miwi Clavera
Directora General



Aurora Revenga
*Responsable de
Comunicación*



Patricia Pérez
*Apoyo Gestión de Socios
y Administración*

Anexo. Recursos materiales



2 ordenadores portátiles.



1 impresora a color.



1 teléfono y una línea móvil.



3

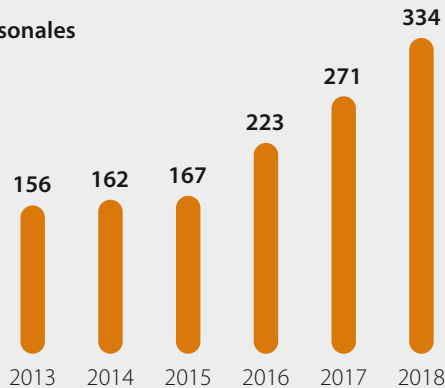
Nuestros socios

3.1. Socios personales

Los socios personales constituyen la base social de DIRSE y, por tanto, son los únicos que disponen de derechos políticos. Son profesionales vinculados a la RSC / Sostenibilidad desde cualquier tipo de organización (empresas, sector público, tercer o cuarto sector) con independencia del cargo que ocupen, aunque el porcentaje de directivos es en la actualidad de un 60% aproximadamente sobre el total.

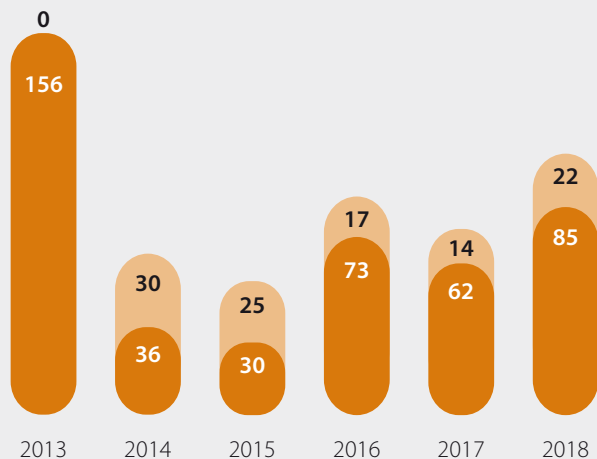
Al cierre de ejercicio, contamos con 334 socios. En 2018 hemos experimentado el mayor crecimiento neto desde nuestra constitución, con 63 nuevos socios.

Nº socios personales según años



Altas y bajas de socios personales

- Altas
- Bajas



3.2. Socios protectores

El “socio protector” contribuye de forma especialmente significativa con su aportación personal, económica, o en especie, al desarrollo de DIRSE y, por tanto, a nuestro objetivo de dignificar la función directiva del profesional de la RSC, así como su desempeño, para ampliar su capacidad de influencia en la creación de valor de las organizaciones.

En concreto, los socios protectores:



Apoyan a la siguiente generación de dirses a través del plan mentor, el refuerzo de sus *core competencies* y los acuerdos con universidades y escuelas de negocio que permiten perfeccionar su rol de forma específica en condiciones preferenciales.



Permiten conocer los retos que entraña la profesión del dirse, delimitar su perfil profesional, remuneración y dependencia funcional, cualificar su experiencia, reconocer sus logros y dotarles con desarrollo profesional continuo.



Posibilitan el contacto, relación, intercambio de experiencias, mejores prácticas y mutuo aprendizaje de los dirses entre sí, a escala europea y con reconocidos expertos a través de los coloquios, eventos y reuniones organizadas por la asociación.



Se convierten en un megáfono para la presencia de la voz del dirse en foros, comités, reguladores, asociaciones y redes profesionales y sociales.

Existen dos modalidades de socios protectores:



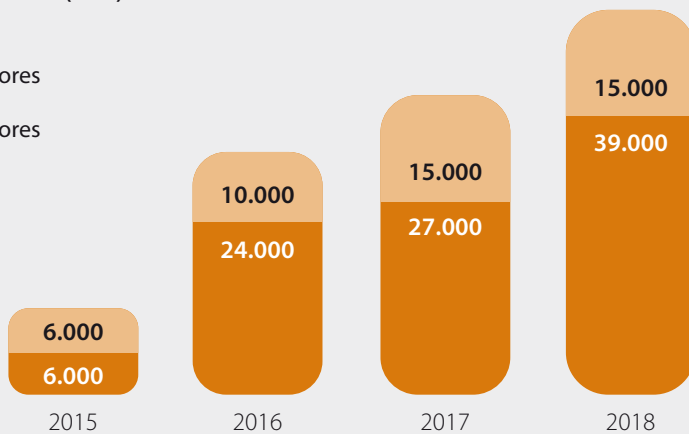
Socios Protectores
(Cuota de 1.000€ anuales)



Socios Protectores Premium
(Cuota de 3.000€ anuales)

Evolución socios protectores (en €)

- Socios protectores
- Socios protectores premium



Socios Protectores Premium en 2018

21gramos

Bankia BBVA

CaixaBank

cecabank Deloitte.

DKV

EY Fundación España

LLORENTE & CUENCA

merco
MONITOR EMPRESARIAL DE REPUTACIÓN CORPORATIVA

REALE SEGUROS

Santander

suez

Telefonica

VALORA

Socios Protectores en 2018

ACROSS INTERNATIONAL

Activa Mutua

AQUAVALL
AYUNTAMIENTO DE VALLADOLID

Calidad Pascual

cofar
Certificación Española de Empresas del Sector Reciclado en Historia

Cruz Roja Española

ecoembes

FZ EX
FERNÁNDEZ ZUGAZABEITIA
ABOGADOS
ASESORES TRIBUTARIOS

ferrovial GLS

HIDRALIA

iberCaja

LEROYMERLIN

le LÓGICA ECOMMERCE

L'ORÉAL ESPAÑA

Sabadell

vodafone

welever

4

¿Qué hacemos en DIRSE?

4.1. Áreas de actuación

Con el objetivo de alcanzar nuestra misión fundacional, desarrollamos nuestro trabajo en cuatro ámbitos de actuación.

FORMACIÓN

- Programa de *mentoring* entre socios en distintas etapas de madurez: Plan Mentor Dirse, con el apoyo de las fundaciones EY y SERES.
- Actividades de formación sobre habilidades y competencias del dirse (gestión del cambio, redefinición de problemas, *storytelling*...)
- Colaboración con universidades y centros de prestigio para formación técnica.

INVESTIGACIÓN

- El papel del dirse en la nueva empresa (2018): colaboración con Llorente & Cuenca.
- #Aprendizajes TransveRSa (2017): *cobranding* con Corporate Excellence.
- Estudio de la función de Responsabilidad Social en la Empresa Española (2014): con ICAI-ICADE y G-Advisory.

INCIDENCIA - SENSIBILIZACIÓN

- Constitución de la primera Red Europea de profesionales de RSC y Sostenibilidad: EASP.
- Participación institucional en foros de referencia, comités consultivos o científicos a nivel nacional e internacional.
- Interacción con otras asociaciones profesionales y/o del sector con las que tenemos acuerdos: Corporate Excellence, DIRCOM, AERCE, CUMPLEN, SPAINSIF, AEDRH y Forética, Fundación SERES, etc .

NETWORKING

- TransveRSa: Evento anual de RSE con directivos de otras áreas funcionales como protagonistas de la RSC.
- Coloquios DIRSE con expertos y líderes de opinión, en los que los asociados intercambian sus experiencias profesionales.
- Directorio de socios actualizado y boletines semanales.

4.2. Participación institucional

Desde nuestra fundación hemos conseguido consolidarnos como un referente nacional e internacional requerido para aportar nuestra experiencia en diferentes foros, aportando la visión del profesional español de la RSC.

Algunas de las múltiples entidades en las que participamos son:

Catálogo de Entidades de Interés en el ámbito de la RS de la Mesa de Responsabilidad Social de la CAM

Consejo Asesor de Cumplen

Consejo Social de Respon.cat

Consejo Editorial del Centro de Estudios Luis Vives

Consejo Asesor del Observatorio GT

Consejo Científico del Congreso Nacional de Responsabilidad Social

Red de Cátedras de RSC del Santander

A nivel internacional, DIRSE es miembro fundador de EASP, la primera Red Europea de Profesionales de la RSC / Sostenibilidad de la que forman parte también:



- CSR Manager Network (Italia)
- ICR: Institute of Corporate Responsibility and Sustainability (UK)
- KSS Türkiye (Turquía)
- Responsible Business Forum (Serbia)
- VNU: Verband für Nachhaltigkeits und Umweltmanagement (Alemania)

También formamos parte de los siguientes Jurados:

- Galardones Generacciona (I edición)
- Premios Codespa (XX edición)
- Premios Turismo Sostenible Teruel Siente (I edición)

4.3. Acuerdos y alianzas

Desde nuestro inicio, en DIRSE hemos querido enviar un claro mensaje de apertura a todos los *stakeholders* involucrados en el buen desempeño de la función dirse y la RSC, mediante la firma de convenios marco de colaboración o convenios específicos, que llevan parejos la realización de actividades conjuntas que aporten valor para nuestros asociados.

Los acuerdos firmados y vigentes se agrupan por tipos de entidades:

ASOCIACIONES PROFESIONALES



ASOCIACIONES DEL SECTOR DE LA RSC



UNIVERSIDADES Y CENTROS DE FORMACIÓN



5

Nuestras actividades en 2018

5.1. Formación

Plan Mentor Dirse I

- Ejecución de Mentor Dirse 2017-18 (1ª edición).
- Diseño de Mentor Dirse 2019 (2ª edición).



Webinars con EASP

- **Febrero:** *What is being cooked in Europe?*
- **Marzo:** *Business in a water scarce world: strategies for sound water stewardship.*
- **Octubre:** *Leading, transforming and succeeding: The business implications of sustainability.*

February 21st
10:30 – 11:45 CET

Webinar: What is being cooked in Europe?

All the EC is working on sustainable finance and other sustainability topics (ODS, etc.) - Recommendations of the High-Level Expert Group on Sustainable Finance and more

Guest speaker: Pedro Ortún
Special Advisor of the EC and former Director DG Enterprise and Industry

DIRSE **EASP**

*The webinar will be in English [Register Here](#)

spainSIF **Telefónica** **Enviva**

Cursos

Curso de Verano de la Red de cátedras de RSC del Santander "El Reto de la Economía Circular: Una Oportunidad para la RSC", celebrado del 12 al 13 de julio en Alcalá de Henares.

Acuerdos con universidades, escuelas de negocio y centros de formación

- Firma de Acuerdo Marco con EDEU Business School (en negociación para firma: UCAM, UCAH y UMU)
- Acuerdos de descuento con UPF-ESCI, ESADE, IESE y EOI
- Firma de Acuerdos de prácticas con UOC y UAH
- Firma Acuerdo de colaboración para investigación: Cátedra Mango de RSC (UPF-ESCI)

Charlas-coloquio y presentaciones

Enero de 2018

- **Madrid:** Presentación del estudio "El papel del dirse ante la nueva empresa" (+ LL y C)

Marzo de 2018

- **Barcelona:** Presentación del estudio "El papel del dirse ante la nueva empresa" (+ LL y C)

Abril de 2018

- **Valladolid:** Presentación del estudio "El papel del dirse ante la nueva empresa" (+ LL y C)
- **Madrid:** Rompiendo el techo de cristal (+ EJE & CON)

Junio de 2018

- **Valencia:** Presentación del estudio "El papel del dirse ante la nueva empresa" (+ LL y C)

Septiembre de 2018

- **Barcelona:** La transversalidad de los ODS en la gestión empresarial (+ Respon.cat)

Octubre de 2018

- **Zaragoza:** Desayuno de Responsabilidad Social Deloitte & DIRSE "De la RSC al Negocio Responsable y los nuevos desafíos del dirse" (+ Deloitte)

Noviembre de 2018

- **Madrid:** Abriendo caminos: nuevas relaciones entre Empresas y ONG (+ AEFr)
- **Granada:** Presentación DIRSE Andalucía en el II Foro del Agua (+ Cátedra Hidralia + UGR)

5.2. Incidencia y sensibilización



Relaciones Institucionales Nacionales

A continuación, reseñamos los acuerdos alcanzados con distintas organizaciones y entidades:

Asociaciones profesionales

Firmado convenio marco con FADH Murcia, revitalizado convenio con el Consejo General de Economista y con la Fundación Corresponsables.

Administración

Presentación a las nuevas autoridades (Alto Comisionado) y a la DG de Trabajo Autónomo, Economía Social y Responsabilidad Social de las Empresas.

Asociaciones del sector

Firmado acuerdo marco con AEFr y revitalizados convenios con Fundación SERES y Respon.cat.

Otros

Acuerdo con EJE & CON del lanzamiento del "Reto por la visibilidad de las Mujeres".





Relaciones Institucionales Internacionales

- Contactos iniciales con actores relevantes a nivel europeo: *mailing* y reuniones.
- EASP ampliado en 2 miembros: Turquía y Serbia.
- Participación en las reuniones de *stakeholders* en Eslovenia (Ptuj) y Venecia (Italia).



Participación en Consejos y foros diversos

Integrantes de Jurados

- Galardones Generaciona (I edición).
- Premios Turismo Sostenible Teruel Siente (I edición).
- Premios Codespa (XX edición).

Participación en Consejos

- Consejo de la Red Cátedras de RSC del Santander (Alcalá de Henares y Murcia).
- Comité científico del Congreso Nacional de RSC (Zaragoza).
- Entrada de DIRSE en el catálogo de Entidades de Interés en RS (CAM).

Participación en foros

- **26/01/18 (Madrid):**
Lanza tu RSC, comunica con responsabilidad.
- **22/02/18 (Palma):**
Foro de RSC "Una responsabilidad social para el futuro".
- **27/02/18 (Madrid):**
Presentación Anuario Corresponsables.
- **06/03/18 (Barcelona):**
Presentación Anuario Corresponsables.
- **06/04/18 (Sevilla):**
Presentación Anuario Corresponsables.
- **18/04/18 (Madrid):**
HEM *"Re-Thinking the Marketing (and the Companies) - New Economic, Business & Social Models"*. Escuela ESIC *Business & Marketing School*.
- **12/07/18 (Madrid):**
Presentación: Guía práctica sobre Excelencia en Gestión y Sostenibilidad.
- **13/09/18 (Madrid):**
Presentación de "Comunicación Responsable".
- **04/10/18 (Barcelona):**
Jornada "Ética a tres bandas".
- **11/10/18 (Madrid):**
Jornada "Ética a tres bandas".
- **16/10/2018 (Barcelona):**
III Jornadas Cumplen en Barcelona.
- **23-27/10/18 (Barcelona):**
9ª Setmana de la Responsabilitat Social de Catalunya.
- **27-31/10/18 (Madrid):**
Semana de la RSC en Madrid.
- **30/10/18 (Logroño):**
Presentación Anuario Corresponsables.
- **07/11/18 (Barcelona):**
Gala de los IX Premios Corresponsables.
- **08/11/18 (Tenerife):**
Jornadas Géiser sobre Gestión e Innovación al Servicio de la Empresa.





Tribunas y entrevistas

Programas Radiofónicos

- **SOLidarios (Onda DELSOL):**
Entrevista a Miwi Clavera sobre Mentor.
- **SOLidarios (Onda DELSOL):**
Entrevista a Francisco Hevia sobre el papel del dirse en la nueva empresa.
- **Sector.3 (Radio 5):**
Entrevista a Francisco Hevia sobre marcas auténticas en "Hoy es Marketing"
- **Sector.3 (Radio 5):**
Entrevista a Macarena de la Figuera, Javier Garilletei y Miwi Clavera sobre el papel del dirse en la nueva empresa.
- **Desayunos Capital (Intereconomía):**
Entrevista a Francisco Hevia sobre el papel del dirse en la nueva empresa.
- **Hablemos de Comunicación (Radio 5):**
Entrevista a Miwi Clavera sobre Comunicación y RSC.
- **MURyCÍA. + Que Empresa (Onda Regional):**
Entrevista a Paco Hevia en MuryCía sobre Estudio El papel del dirse en la nueva empresa.
- **Más Mallorca (COPE):**
Entrevista a Isabel Roser, vocal de DIRSE.
- **Especial sobre DD. HH. (COPE Rioja):**
Mesa redonda con la participación de José Antonio Ezquerra, delegado de DIRSE en Aragón.



DIRSE en los medios

- **Anuario Corresponsables:**
Tribuna de Miwi Clavera "Formación para dirses: Valorando la oferta de másteres de RSC en España desde la óptica del dirse".
 - **5 Días:**
Tribuna de Francisco Hevia y Carolina Pérez "Una responsabilidad social para el futuro".
 - **Revista AEAEC:**
Entrevista a Francisco Hevia "De la Responsabilidad Social Corporativa a la empresa responsable".
 - **Soziabile:**
Entrevista a Francisco Hevia como presidente de DIRSE.
- **El Economista:**
Entrevista a Francisco Hevia como presidente de DIRSE.
 - **El Economista:**
Tribuna de Inés García-Pintos "Los mercados financieros se tiñen de verde".
 - **La Opinión de Tenerife:**
Entrevista a Miwi Clavera "Así es el perfil de los directivos de RSC".
 - **El Economista:**
Entrevista a Pilar Blaya sobre la delegación de DIRSE en la Comunidad Valenciana.





5.3. Investigaciones y publicaciones

- Diseño y recogida de datos del estudio sobre “la función dirse”, con Cátedra Mango de RSC (ESCI-UPF) y Valora: encuesta, focus y entrevistas.
- Elaboración del informe sobre “El papel del dirse ante la nueva empresa”, con LL y C.
- Traducción al inglés de la infografía del estudio sobre “El papel del dirse ante la nueva empresa”, con LL y C.
- Participación en la elaboración de la Guía práctica sobre la Excelencia en Gestión y Sostenibilidad junto al Club de la Excelencia en Gestión (CEG), Pacto Mundial y Forética.
- Colaboración con el estudio bienal “The CR and Sustainability Salary Survey 2018” de Acre, Carnston y Flag.





5.4. Networking



Congreso Anual

TransveRSa 2018

10/05/18 (Madrid)

Más de 15 profesionales intervinieron en las mesas de debate.

Más de 100 asistentes entre directivos y profesionales.

Eventos socios

Asamblea y Cóctel

5º Aniversario

12/04/18 (Madrid).

Visibilización de socios

- **Efe Empresas:**
4 post publicados.
- **Twitter:**
6.151 seguidores (+1.151 ganados).
- **LinkedIn:**
358 seguidores
(+ 229 contactos ganados).

Comunicaciones con socios

- 40 Boletines.
- 9 correos informativos.



Finaliza plazo de presentación de candidaturas a la Junta de DIRSE

Os recordamos que este viernes 11 de enero a las 23:59h. termina el plazo de presentación de candidaturas para ser vocal en la Junta de DIRSE. Como sabes, DIRSE cuenta en su junta con 7 socios.

Propósito para 2019: Incrementar mi visibilidad profesional como dirse

Recuerda que como socio DIRSE dispones de un espacio exclusivo en el blog de Efe Empresas para la publicación de contenido propio y original. El objetivo es ofrecer un espacio para aumentar la visibilidad profesional de nuestros asociados, a la vez que reforzar y poner en valor la figura del dirse. Así que no tienes excusa, si quieres cumplir con tu propósito de 2019 de incrementar tu visibilidad profesional y el reconocimiento de tu función, ¡preséntate tu artículo!

Informe de REDS "Los ODS en 100 grandes ciudades españolas"

Está disponible el estudio de REDS que analiza el grado de cumplimiento de los 17 Objetivos de Desarrollo Sostenible en las grandes ciudades españolas. Lo que permite a cada municipio, tener un punto de referencia de sus acciones en relación con los objetivos y un comparación con otras ciudades similares, tanto en el momento para como a nivel global. De ser de, nos adelantamos que, aunque el rendimiento general es bueno, ninguna ciudad logra cubrir todos los ODS.

MAHOU SAN MIGUEL

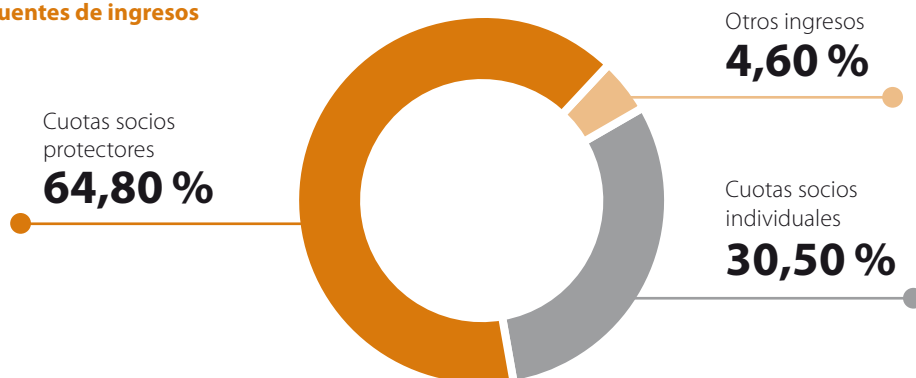
6

Memoria económica del ejercicio 2018

6.1. Cuentas anuales: Pérdidas y Ganancias (€)

Descripción	2017	2018
Total ingresos (1 + 2)	61.900	83.218
1. Ingresos de la entidad - actividad propia	61.900	79.400
2. Otros ingresos - actividad mercantil	0	3.819
Total gastos (8 + 9)	- 63.736	- 68.543
8. Gastos de personal	- 47.024	- 60.420
9. Otros gastos de explotación	- 16.713	- 8.123
10. Amortización inmovilizado	- 1.522	- 1.751
A) RESULTADO DE EXPLOTACIÓN	- 3.409	12.929
C) RESULTADO ANTES DE IMPUESTOS	- 3.409	12.929
D) EXCEDENTE DEL EJERCICIO	- 3.409	12.929

Fuentes de ingresos



6.2. Cuentas anuales: Balance

Activo (€)

Descripción	2017	2018
A) ACTIVO NO CORRIENTE	3.930	2.178
I. Inmovilizado intangible	3.028	1.650
II. Inmovilizado material	902	529
B) ACTIVO CORRIENTE	13.592	23.906
III. Deudores sociales y otras cuentas a cobrar	2.500	2.478
VII. Efectivo y otros activos líquidos equivalentes	11.092	21.427
TOTAL ACTIVO	17.522	26.084

Patrimonio y pasivo (€)

Descripción	2017	2018
A) PATRIMONIO NETO	9.607	22.535
A-1) Fondos propios	9.607	22.535
V. Resultado ejercicios anteriores	13.016	9.607
Resultado del ejercicio enero - diciembre 18	- 3.409	12.927
C) PASIVO CORRIENTE	7.914	3.549
III. Deudas a CP	3.334	0
V. Acreedores sociales y otras cuentas a pagar	4.580	3.549
TOTAL PATRIMONIO NETO Y PASIVO	17.522	26.084



Contacta con nosotros



Oficinas: Núñez de Balboa, 29. 1º A
28001 Madrid



www.dirse.es



info@dirse.es



[@AsocDIRSE](https://twitter.com/AsocDIRSE)



www.linkedin.com/company/dirse/

21gramos Bankia BBVA CaixaBank cecabank

Deloitte. DKV EY Fundación España LLORENTE & CUENCA

merco MONITOR EMPRESARIAL DE REPUTACIÓN CORPORATIVA REALE SEGUROS Santander SUEZ

Telefonica VALORA

ACROSS INTERNATIONAL Activa Mutua AQUAVALL Ayuntamiento de Valladolid Calidad Pascual cofar Cruz Roja Española

ecoembes FERNÁNDEZ ZUGAZABEITIA ABOGADOS ASESORES TRIBUTARIOS ferrovial GLS HIDRALIA iberCaja

LEROMERLIN LÓGICA ECOMMERCE L'ORÉAL ESPAÑA Sabadell Vodafone welever



DIRSE

ASOCIACIÓN ESPAÑOLA DE DIRECTIVOS DE RESPONSABILIDAD SOCIAL